



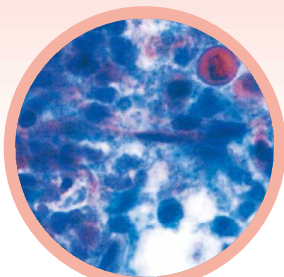
子宮頸がんの早期発見に

自分で簡単に
出来ます

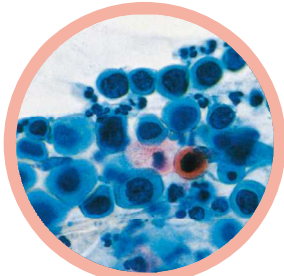
ホームスミアセット

CYTO-SPONGE METHOD

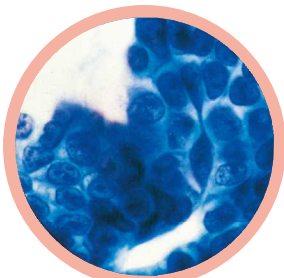
女性の敵である子宮頸がんは、早期発見がしやすく、従って最も治りやすいがんの一つです。子宮頸がんの早期発見には、膺細胞診（スミア・テスト）が優れた方法です。これは子宮腔、子宮頸部（がんの最も出来やすい場所）、膺よりハクリした細胞をとり、染色して顕微鏡で検査する方法です。子宮頸がんがあると正常の細胞に混じってがん細胞が発見されます。この方法では肉眼では見えない様な早期のがんでも発見出来るので、安全に実施されて大変よい結果を示しています。ホームスミアセットは、被験者が自分で簡単に細胞採取出来るシステムです。『被験者の負担を少なく』このテーマを追求して開発されました。



扁平上皮癌



上皮内癌



頸部腺癌



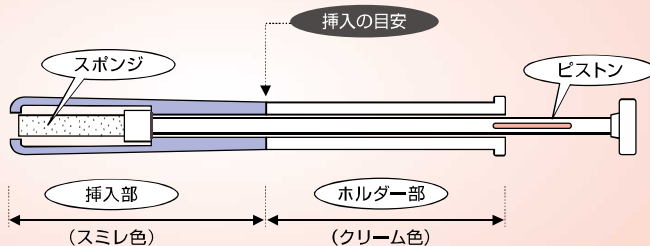
セット内容

Disposable

試験管

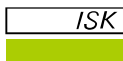


スポイト



電子線滅菌済 医療機器製造販売届出番号：13B3X00438000001

子宮頸部用
自己細胞採取用具 **ホームスミアセット**

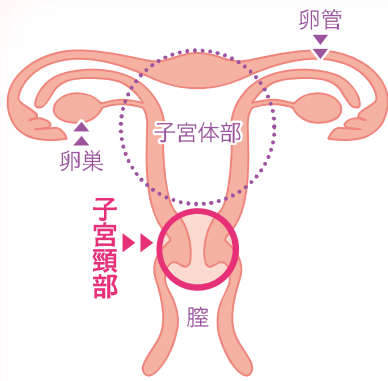


アイエスケー株式会社

本社 / 〒113-0034 東京都文京区湯島 4-9-12 TEL.03-3812-0191 FAX.03-3812-9284
医療機器認可工場 / 〒120-0003 東京都足立区東和 3-5-4 TEL.03-3620-1003
〈URL〉 <http://www.isk-tokyo.co.jp/> 〈e-mail〉 yes@isk-tokyo.co.jp



ISO 9001:2008 認証取得
09.07.J.T.2

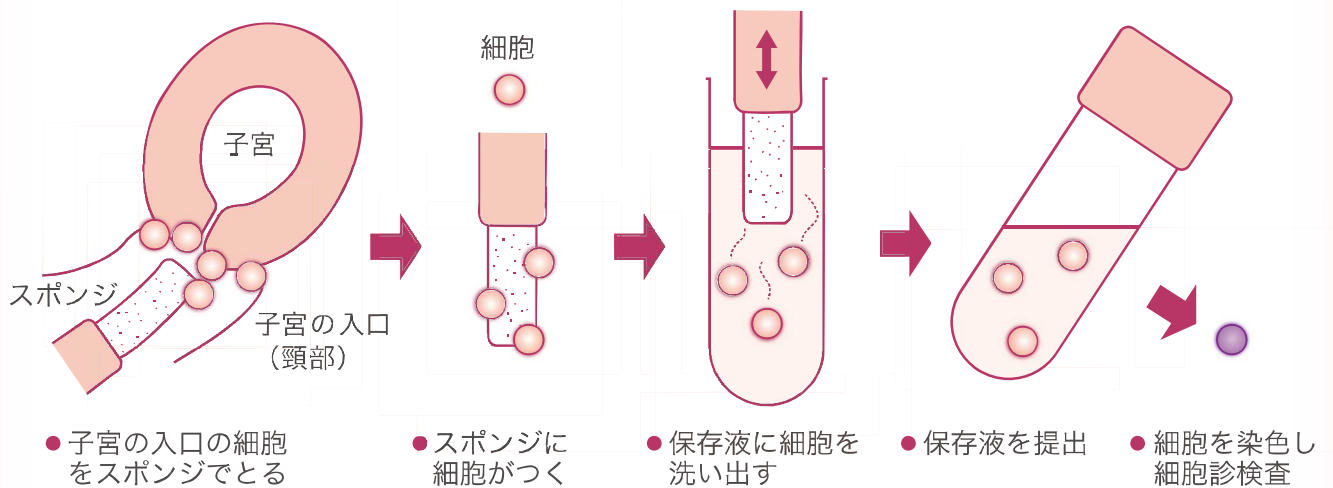


ホームスマアは、子宮頸がん(子宮の入り口にできるがん)の早期発見のために開発された一次検診用の自己採取器具です。初期の子宮頸がんは無症状のため、婦人科専門医の定期的検診(年1回ないし2回)を受けることが必要です。しかし事情によっては、このような検診を受けにくい女性が多くいらっしゃいます。また、子宮頸がんと診断される人の70%は子宮がん検診未受診者であり、最近では20~30代の若い女性に急増中というデータもあります。ホームスマア検診は、ご家庭でご自身が都合のよい時に膣内の検査物を採取して検査センターに送り、検査結果が本人に通知されるプライバシーの守られた検診方法です。採取器具の使用法はとても簡単ですが、採取が不十分ならば肝心の検査物(検体)が取れません。使用説明書をよく読んで、ゆっくりと怖がらずに使用してください。



検査方法

*子宮の入り口のまわりを軽くこすって細胞を取り、がん細胞があるかどうか顕微鏡で見る方法です。



各種セット

品番：I10027

簡易包装タイプ
(Kタイプ・K2タイプ)



箱入りタイプ



*セット内容、価格についてはお問い合わせください。

*形状、材質など用途に差支えない範囲で仕様を変更することがあります。